



# CAMERA THERMIQUE TK7

POUR LES APPLICATIONS DE THERMOGRAPHIES PROFESSIONNELLES

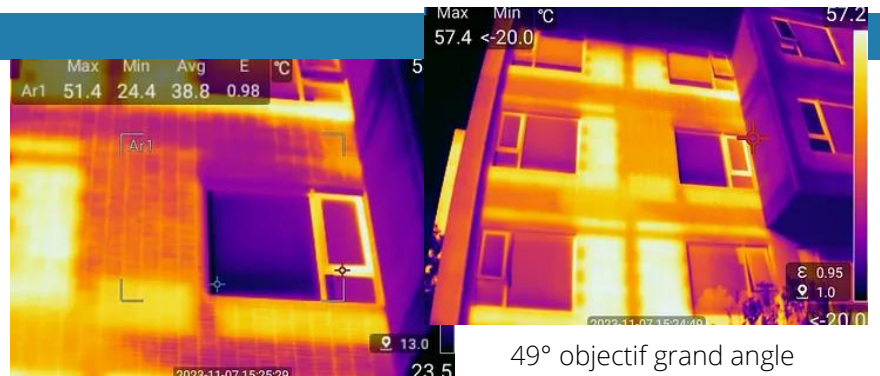


- ✓ Plage de température comprise entre -20 et 350 °C, elle offre une large gamme de détection, adaptées à diverses applications industrielles,
- ✓ Une résolution de 384 x 288 pixels qui permet de capturer des détails thermiques précis, essentiels à l'analyse approfondie des anomalies thermiques,
- ✓ Une sensibilité de 40 mK pour détecter les moindres variations de température,
- ✓ Un champ de vision de 49° x 37° pour couvrir une vaste zone en une seule prise,
- ✓ Un écran tactile de 3.5 pouces permettant des ajustements rapides et intuitifs,
- ✓ Caméra thermique dédiée à l'inspection de bâtiments, détection de zones humides.

## Une solution performante à portée de main

### PRISE DE VUE GRAND ANGLE À 49°

Pour toujours avoir une vue d'ensemble de la zone à contrôler et permettre de trouver rapidement la racine de l'anomalie thermique.

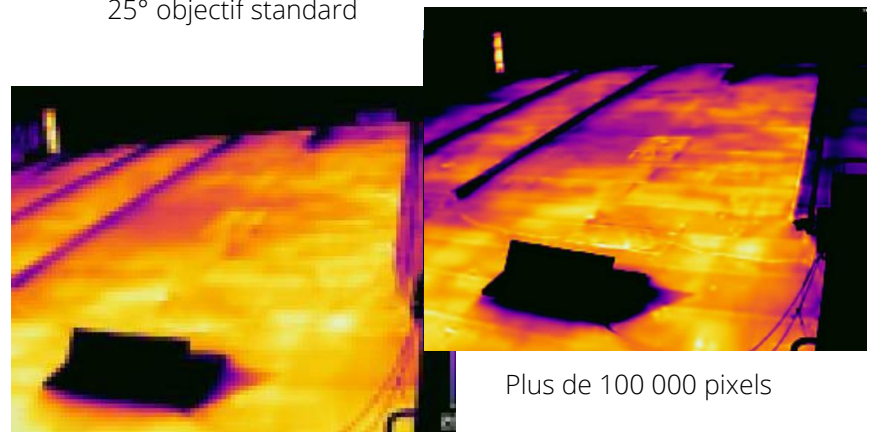


49° objectif grand angle

25° objectif standard

### IMAGES DE QUALITE SUPERIEURE

384x288 pixels thermiques, présentant des résultats avec des résultats sans précédent. Ainsi équipée, la caméra thermique TK7 capture des détails thermiques précis, essentiels pour une analyse approfondie des anomalies



Plus de 100 000 pixels

Moins de 10 000 pixels

### DETECTION DE ZONES HUMIDES

Grâce à la caméra thermique TK7, vous pouvez détecter les endroits où l'humidité s'est installée.



## Informations techniques

Caractéristiques	CAMERA THERMIQUE TK7
Résolution thermique (IR)	384 x 288 pixels
Sensibilité thermique (NETD)	40 mK (0.04°C) à 30 °
Champ de vision (FOV)	49° x 36.8°
Mode de mise au point	Focalisation fixe (min de distance 0.5 m)
Fréquence d'image	30 Hz
Mode super résolution (SR)	768 x 576 pixels
Fusion d'image T-DEF	Oui - avec transparence ajustable de 0 à 100 %
Modes d'image*	Image visible (1), Image thermique (2), Fusion d'images (3), Image dans Image (PIP-4)
Zoom numérique	1-8 x, continu
Écran	Tactile de 3.5 pouces
Palettes de couleurs	8 palettes standard, 8 palettes inversées
Mode d'étalonnage de la temp.	Automatique, Manuel, Tactile
Plage de température	-20 à 350 °C
Précision de mesure	± 2°C ou ± 2%, la valeur la plus grande étant retenue
Outil de mesure	Points > 6, Lignes > 3, Rectangles/Cercles > 4, Delta T/Augmentation de température
Carte de stockage	Carte TF de 32 Go, extensible à 128 Go
Connexions	Wi-Fi : 2.4GHz & 5GHz, supporte 802.11a/b/g/n/ac, USB Type-C, HDMI Micro, Bluetooth
Caméra digitale intégrée	8 MP
Flash LED	Oui
Batterie	Batterie Li-ion rechargeable, 3.6 V, 5000 mAh
Autonomie de la batterie	4 heures
Temps de charge	3.5 heures avec le chargeur secteur, 2.5 heures avec connexion directe à la caméra
Indice de protection	IP54 (résistant à la poussière et à l'eau)
Température de fonctionnement	-20 à 50 °C
Résistance aux chocs	Conçue pour résister à une chute de 2 mètres
Poids	800 g (batterie incluse)
Dimensions	243 x 95 x 142 mm
Contenu de la boîte	Caméra thermique portable FOTRIC, documentation, manuel utilisateur, câble USB Type-C, carte TF et lecteur de carte TF, adaptateur secteur, une batterie
Logiciels compatibles	AnalyzIR, IRExplorer

### \*Modes d'images

- 1 Image réelle
- 2 Image thermique
- 3 Image IR Fusion
- 4 Image thermique dans l'image réelle (PIP)

