



# HUMIDIMETRE POUR BOIS & MATERIAUX

HUMIDIMETRE PROFESSIONNEL HPM 3000 B - AFFICHAGE NUMERIQUE



L'humidimètre HPM 3000 B de poche est conçu pour répondre aux exigences techniques non seulement des Experts et des Architectes mais aussi de tous les corps d'état du bâtiment et de la filière bois.

L'humidimètre propose des mesures rapides et précises avec affichage de courbes correspondantes sur la base de la mesure de conductance/résistance.

Lecture du niveau d'humidité facile d'utilisation.

L'appareil fournit également une estimation rapide de tendance.

- ✓ Mesure d'humidité dans le bois, le plâtre, la maçonnerie et les autres matériaux de construction,
- ✓ Cet appareil de mesure est conforme aux normes européennes et nationales en vigueur.
- ✓ L'humidimètre HPM 3000 B possède un large écran LCD rétroéclairé pour une parfaite lisibilité des mesures dans les endroits sombres,

Affichages	Caractéristiques techniques
Affichage	LCD, 128 x 64 px
Indication	Pile faible
Plages de mesures	Caractéristiques techniques
Échelle bois	0 - 30 % humidité en poids
Précision	± 1%
<b>Editeur d'humidité pour le bois</b>	
Une goutte	6 à 12 % = bois sec
Deux gouttes	13 à 19 % = d'humidité critique du bois
Trois gouttes	20 à 30 % = humidité excessive, la cause doit être recherchée
Humidité relative de l'air	0... 90 % sans condensation
Directives appliquées	Directive CE relative à la comptabilité électromagnétique : 2004 / 108 / CE
Normes	EN50081-1 (2) EN50082-1 (2) EN61326-1-2

Informations produits	
Alimentation	2 x 1.5 V LR6
Dimensions	150 x 70 x 20 mm
Poids	166 g
Composition	Humidimètre HPM 3000 B 2 piles 1.5 V LR6 1 Manuel d'utilisation 1 sacoche souple de rangement





# LUXMETRE YF 170 1308 - DIGITAL

POUR MESURER L'INTENSITE DE LA LUMIERE ET SA QUALITE - 400 000 LUX



Le Luxmètre digital 400 000 LUX - YF 170-1308 est l'instrument idéal pour la mesure d'intensité de la lumière et de la quantité de lumière en FC (Pied Candela).



- ✓ Haute précision et réponse rapide,
- ✓ Fonction de sauvegarde des données,
- ✓ Affichage de l'unité et du symbole,
- ✓ Remise à zéro automatique,
- ✓ Correction de mesure pour précision reliée au spectre,
- ✓ Le facteur de correction ne doit pas être au calculé manuellement pour des sources de lumière non standard,
- ✓ Détection et maintien du signal de pointe de l'impulsion de la lumière ayant une durée minimale de 10 us,
- ✓ Mise en veille automatique après 30 minutes,
- ✓ Mesures maximales et minimales,
- ✓ Affichage clair avec rétroéclairage.

Écran	Caractéristiques techniques
Affichage	LCD - 4000 points
Barregraphe	41 segments
Extinction	Automatique
Plage de mesures	Caractéristiques techniques
Luxmètre	0 > 400 000 LUX
Calibre	Automatique
Précision	
< 10 000 LUX	± 5% + 10 digit
> 10 000 LUX	± 10% + 10 digit
Résolution	0.1 LUX/FC
Tx d'échantillonnage	1.5 mesures/s

Informations produits	
Alimentation	1 x 9 V
Dimensions appareil	165 x 76 x 43 mm
Dimensions capteur	115 x 60 x 27 mm
Poids	403 g
Composition	Luxmètre YF 170 1308 1 pile 9 V 1 manuel d'utilisation 1 sacoche souple de transport





# THERMO-ANEMOMETRE DT 619 - DIGITAL

THERMO-ANEMOMETRE DT 619 DIGITAL - DEBITMETRE

Le thermo-anémomètre DT 619 mesure la vitesse d'air à ailettes, la température et calcul le débit d'air.

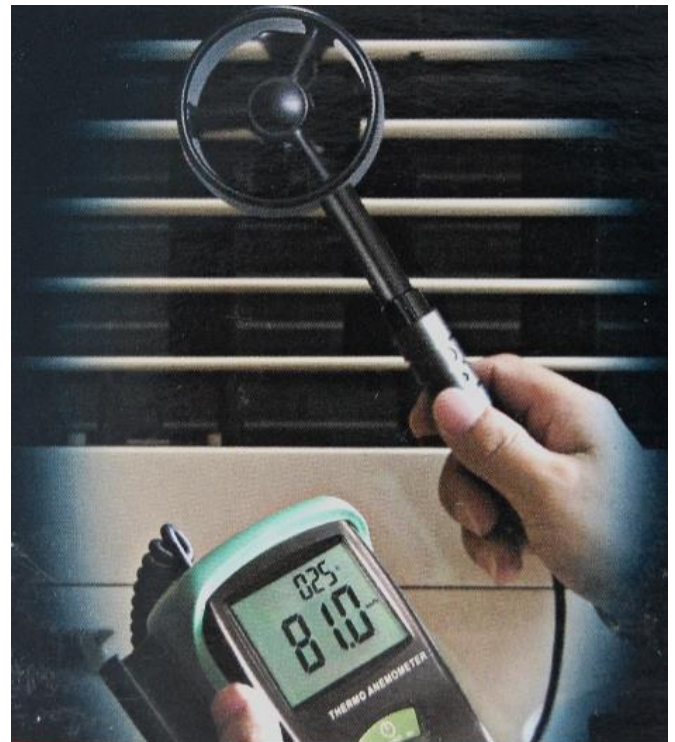
À l'écran s'affiche simultanément les données en °C ou °F et de la vitesse de l'air.



- ✓ Affichage : m/s, nœuds (Knots), km/h, Ft/min, MPH,
- ✓ Les résultats de mesures peuvent être affichées en °C ou en °F,
- ✓ La fonction DATA HOLD permet de maintenir les données à l'affichage,
- ✓ Pour la température, les valeurs min et max restent à l'écran,
- ✓ L'écran est rétroéclairé.

Plages de mesures	Caractéristiques techniques
Affichage	LCD - 3 ½ digit Rétroéclairé
Vitesse de l'air	<b>Résolution / Précision</b>
m/s	3.0 > 45 / 0.1 / 3%
Kn (nœuds)	0.6 > 88 / 0.1 / 3%
Km/h	1.0 > 140 / 0.1 / 3%
Ft/min	80 > 4930 / 10 / 3%
MPH	0.9 > 56 / 0.1 / 3%
Débit d'air en	<b>Résolution / Précision</b>
Ft3/min	0.0 > 999.9 / 0.1 / 3%
M3/min	0.0 > 999.9 / 0.1 / 3%
Calcul par la moyenne de débit d'air 20 échantillonnages	
Température	<b>Résolution / Précision</b>
Degré °C	0.0 > 60 / 0.1 / ± 1.5 °C
Degré °F	32 > 140 / 0.1 / ± 2.0 °C

Informations produits	
Alimentation	1 x 9 V IEC 6F22
Dimensions	150 x 72 x 35 mm
Poids	210 g
Composition	Thermo-anémomètre DT 619 1 pile 9 V 6F22 1 manuel d'utilisation 1 sacochette souple de transport





# CAMERA THERMIQUE SERIE 320F

CAMERA THERMIQUE PORTABLE FIABLE ET COMPACTE  
POUR USAGE PROFESSIONNEL

**FOTRIC**  
— Thermal Intelligence —



- ✓ Échelle automatique de température comprise entre -20 à 650 °C,
- ✓ Scanne QR Codes,
- ✓ Jusqu'à 8h00 d'autonomie,
- ✓ Détectez les problèmes plus rapidement avec le mode échelle tactile pour révéler des détails cachés,
- ✓ Organisez les images des mêmes actifs en numérisant un QR Code pour la dénomination automatique.
- ✓ Rapport automatique en 1 clic via le logiciel ANALYZIR,
- ✓ Partage facile d'images thermiques JPEG avec valeurs de température intégrées,
- ✓ Enregistrement vidéo radiométrique sur l'appareil,
- ✓ Transférez des images avec températures intégrées en quelques secondes via Wi-Fi ou carte mémoire (64 Go),
- ✓ Des images haute qualité en combinant des capteurs haute sensibilité (40 mK),
- ✓ Indice de protection IP54,
- ✓ Résistance aux chocs, test de chute de 2 mètres.



## Une solution performante à portée de main

### CONTRÔLE TOTAL DE LA MISE AU POINT

Obtenez des détails plus nets en passant facilement du mode sans mise au point à la mise au point manuelle.

### RESULTATS D'INSPECTION ENRICHIS

Enregistrez et écoutez des annotations vocales à l'aide d'une oreillette Bluetooth.

Ajoutez des notes écrites importantes aux vidéos et aux images.

### ACCES RAPIDE ET SIMPLIFIE

Écran tactile LCD réactif de 3.5 pouces et interface utilisateur rapide pour une expérience toujours fluide. Technologie TWB pour une recherche intuitive.

Conception professionnelle : diagnostic sur l'appareil, enregistrement vidéo radiométrique et capacité de transfert des données sans fils.

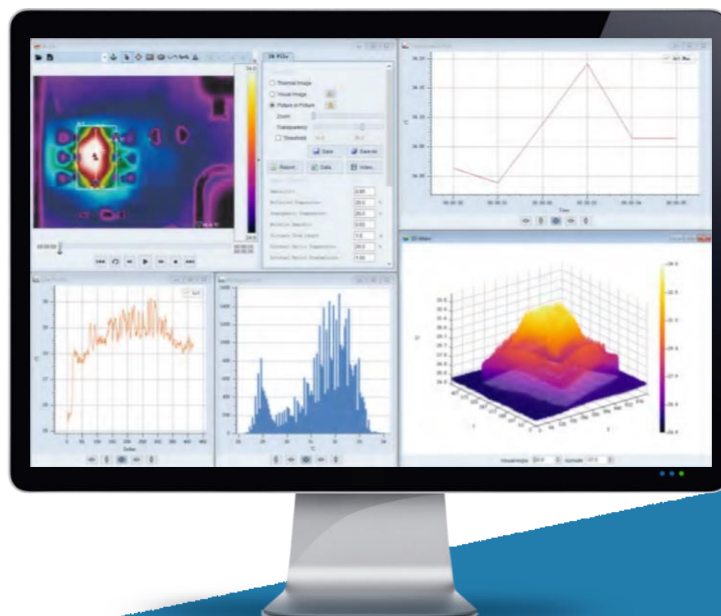
### MODE IR FUSION

Fonction innovante qui permet de fusionner les images thermiques avec les images réelles pour effectuer des mesures de température très précise en continue jusqu'à 650 °C.

### SYSTÈME ANALYZIR

La caméra thermique portable FOTRIC est fournie avec son logiciel d'exploitation de données « Système AnalyzIR ». Le « Système AnalyzIR » est complet et personnalisable.

Le « Système AnalyzIR » prend en charge la lecture des mesures thermiques par tracé de température, histogramme et graphique 3D, ainsi que plusieurs options de transfert de données faciles à choisir et à personnaliser, extraction des rapports rapide en 1 CLIC jusqu'à 200 images.





# CAMERA THERMIQUE SERIE 320F

CAMERA THERMIQUE PORTABLE FIABLE ET COMPACTE  
POUR USAGE PROFESIONNEL



## Informations techniques

Caractéristiques	321F	322F	323F	325F	326F
Étendues de mesures	De -20 à 550 °C 2 plages de température		De -20 à 650 °C 2 plages de température		
Domaine spectrale	7 à 14 µm				
Résolution IR	128x96	160x120	264x198	320x240	384x288
Super résolution	256x192	320x240	528x396	640x480	768x578
Zoom numérique	1x à 8x				
Sensibilité thermique	60mk (0.06°C)		40mk (0.04°C)		
Option d'objectif (non interchangeable) champ de vision	46.5°x35°		49°x36.8°		
Distance min. de mise au point	0.5 m				
Fréquence d'images	30 Hz				
Outils de mesure	Spot : 4 Ligne : 1 Rectangle/cercle : 4		Spot : 6 Ligne : 1 Rectangle/cercle : 4		
Précision de mesure	± 2 ou ± 2 % selon la valeur la plus élevée (à température ambiante de 25°C)				
Batterie	3.6 V, 5000 mAh Li-batterie				
Autonomie	> 5 heures		> 4 heures		
Tps de charge	3.5 heures pour une charge complète sur socle de charge				
Modes de charge	Adaptateur de station d'accueil de batterie ou interface type-C de la caméra				
Connectivité	Wifi, Bluetooth, USB 3.0, HDMI				
Dimensions	243x95x142 mm				
Poids	730 g				
Protection	IP54				
La caméra thermique 320M est vendue avec	Sacoche souple pour la caméra, documentations (certificat d'inspection, certificat d'étalonnage, carte de garantie, liste de colisage), manuel d'utilisation de démarrage rapide, câble micro HDMI USB Type-C, lecteur de carte TF, adaptateur secteur, 2 batteries.				
Étalonnage	Recommandé tous les 2 ans				
Garantie	2 ans de garantie sur la caméra, 10 ans sur le détecteur IR				



# CAMERA THERMIQUE SERIE 320F

CAMERA THERMIQUE PORTABLE FIABLE ET COMPACTE  
POUR USAGE PROFESSIONNEL

**FOTRIC**  
Thermal Intelligence





# CAMERA THERMIQUE SERIE 320F

CAMERA THERMIQUE PORTABLE FIABLE ET COMPACTE  
POUR USAGE PROFESIONNEL

**FOTRIC**  
— Thermal Intelligence —



Micro intégré pour  
annotation vocale.

Écran tactile LCD 3.5"

Déclenchement du  
laser

Bouton accès rapide  
personnalisable à l'IA.

Enceinte

Accès rapide au diaporama

Touche de navigation

Avec batterie rechargeable.